

Kursavgift:	2 960 kr
Kostnad för kost & logi tillkommer:	
Enkelrum med dusch & wc	2 015 kr
Enkelrum med wc (dusch i korridor)	1 785 kr
Dubbelrum med dusch & wc	1 785 kr/pers
För ej övernattande tillkommer (inkl måltider)	1 285 kr

Upplysningar:

Lotta Lirkas, tel 010-160 80 62, lotta.lirkas@svenskakyrkan.se

Anmälan senast 27 augusti (i mån av plats anmälan senare) till Stiftsgårdens bokning, tel 010-160 80 01, bokningen@stiftsgarden.org
Kom ihåg att uppge korrekt fakturaadress när du anmäler dig till våra kurser!

Samåkning

Vi vill uppmuntra er som kommer till oss att resa hållbart. Samåk i bil eller ta tåget. Mer information finns på bekräftelsen du får en månad före din planerade vistelse hos oss.

Med reservation för förändringar.

Avbokningsregler

Anmälan är bindande men ej personbunden. Vid avbokning debiterar vi enligt nedanstående såvida Ni inte skickar en ersättare. Vid uppvisande av läkarintyg debiteras endast kursavgift.

	Kursavgift	Kost/logi
28-15 dagar före kursstart	50 %	--
14-0 dagar före kursstart	100 %	50 %

Vi förbehåller oss rätten att ställa in kurs vid för få deltagare. Avvikelse från ovanstående villkor kan förekomma vid vissa arrangemang. Betala gärna i förskott till vårt Bg 470-0050.



kratschmer

Svenska kyrkan 
VÄSTERÅS STIFT

sensus

Stiftsgården Rättvik

Kyrkvägen 2, 795 32 RÄTTVIK

Tel: 010-160 80 00, Bokning: 010-160 80 01

info@stiftsgarden.org • www.svenskakyrkan.se/stiftsgardenrattvik



Friska säkra träd!

*Fortbildning för kyrkväktare
och kyrkogårdsarbetare
Stiftsgården Rättvik 24-25 september 2018*



Foto: Lotta Lirkas

Friska säkra träd!

Vi gör det igen efter mycket goda recensioner från förra årets kurs både av föreläsaren och av kursinnehållet. Träden betyder mycket för kulturminnet och känslan av liv på våra kyrkogårdar. För att de ska vara friska och säkra behöver de god omvårdnad. Kursen tar oss från etablering av unga träd, genom beskärning och kontroll av säkerhet och säkring av gamla träd. Kursen tittar även närmare på trädvårdsplaner, hur de används och efterföljs.

Välkommen! / Lotta Lirkas

Kursledaren Harald Kratschmer

”Om växter blir vi aldrig fullärda!” Så säger Harald Kratschmer som har över trettio års erfarenhet av växter och träd. Han har arbetat som trädgårdslärare på Vassbo, varit arborist och har sen 1993 drivit sitt eget företag som numer heter Kratschmer Consulting AB. Idag arbetar Harald i huvudsak med trädinspektion och trädvårdsplaner, antingen direkt för trädförvaltarens räkning eller som underkonsult för t ex landskapsarkitekter. Löpande uppdaterar han sin kunskap med hjälp av svensk och internationell facklitteratur och regelbundet deltagande på kongresser och seminarier. På så sätt kan han erbjuda kompetens från de senaste resultaten inom forskning och försök. Harald Kratschmers vision är att förmedla kunskapen om träd.



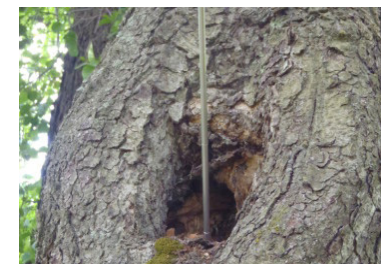
Foto: Lotta Lirkas

Måndag 24 september

- 09:30 Ankomst. Kaffe och smörgås
- 10:00 Anläggning av växtbädd och plantering av träd. Kvalitetskontroll vid trädleverans.
- 12:00 Bön mitt på dagen och lunch
- 13:00 Uppbyggnadsbeskärning av unga träd. Vård av gamla träd. Praktiska övningar. Inkl kaffe
- 17:00 Middag
- 18:00 Fri aktivitet
- 20:00 Aftonbön och Ostbricka

Tisdag 25 september

- 08:00 Morgonmessa och frukost
- 09:00 Kontrollera dina gamla träd. Upptäcka de svaga och sjuka. Praktiska övningar. Inkl kaffe
- 12:00 Bön mitt på dagen och lunch
- 13:00 Trädvårdsplaner och lagstiftningar för träd på kyrkogården. Hur bör de följas upp?
- 15:00 Kaffe och hemfärd



Foton: Privat