

Kursavgift:	2510 kr
Kostnad för kost & logi tillkommer:	
Enkelrum med dusch & wc	2080 kr
Enkelrum med wc (dusch i korridor)	1840 kr
Dubbelrum med dusch & wc	1840 kr/person
För ej övernattande tillkommer (inkl måltider)	1325 kr

Upplysningar:

Stiftsgården, tel 010-160 80 00 vx,
program@stiftsgardenrattvik.se

Anmälan senast 7 september (i mån av plats anmälan senare)
till Stiftsgårdens bokning, tel 010-160 80 01,
bokningen@stiftsgardenrattvik.se
Kom ihåg att uppge korrekt fakturaadress när du anmäler dig
till våra kurser!

Samåkning

Vi vill uppmuntra er som kommer till oss att resa hållbart.
Samåk i bil eller ta tåget. Mer information finns på bekräftelsen
du får en månad innan din planerade vistelse hos oss.

Med reservation för ändringar.

Avbokningsregler

Anmälan är bindande men ej personbunden. Vid avbokning debiterar vi enligt nedanstående såvida Ni inte skickar en ersättare. Vid uppvisande av läkarintyg debiteras endast kursavgift.

	Kursavgift	Kost/logi
28-15 dagar före kursstart	50 %	--
14-0 dagar före kursstart	100 %	50 %

Vi förbehåller oss rätten att ställa in kurs vid för få deltagare.

Avvikelse från ovanstående villkor kan förekomma vid vissa arrangemang.

Betala gärna i förskott till vårt **Bg 470-0050**.

Svenska kyrkan 
VÄSTERÅS STIFT

sensus

Stiftsgården Rättvik

Kyrkvägen 2, 795 32 RÄTTVIK
Tel: 010-160 80 00, Bokning: 010-160 80 01
info@stiftsgardenrattvik.se • www.stiftsgardenrattvik.se



Hållbar förvaltning och inomhusklimat del 1

*Fortbildning för kyrkvaktmästare, kyrkvaktare,
förtroendevalda med inventarie- respektive fastighets-
ansvar, fastighetschefer och ansvariga kyrkoherdar.
Stiftsgården Rättvik 7-8 oktober 2019*

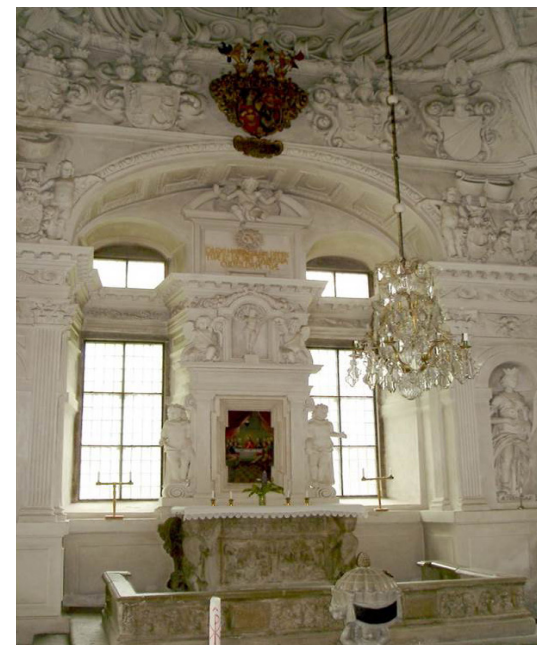


Foto: Ann-Cathrin Rothlind

Kulturskatten i våra kyrkor behöver vårdas för att finnas kvar och bära berättelser och symboler vidare till kommande generationer. Vi har glädjen att åter erbjuda denna mycket uppskattade kurs, nu med temat "Hållbar förvaltning och inomhusklimat" (tidigare "Vård och underhåll av kyrkorummet"). Detta är ett kurstillfälle över två dagar som tittar närmare på miljöfaktorer, lagar, städning, vårdplaner och föremålssäkerhet, men också hur man förebygger skador och slitage. En fortsättningskurs, del 2, går 9-10 oktober. Kursledare som tidigare är Ann-Cathrin Rothlind.

Välkomna!

Måndag 7 oktober

09:30 Kaffe och smörgås

10:00 Föreläsning "Vård och underhåll i praktiken – vården av kyrkorummet och dess inredning när det gäller inneklimat, städning, förvaring och säkerhet".

Innehåll: Förvaltningsuppdraget och kulturmiljölagen.

Miljöfaktorer, bl a inomhusklimatets, påverkan. Städning.

Föremålssäkerhet, SBA och restvärdesräddning.

12:00 Bön mitt på dagen och lunch

13:00–16:00 Workshop kring samma teman i kyrkorummet.

Innehåll: Grupparbeten fördjupat om "Vård och underhåll i praktiken enligt vårdplanen: vad man behöver beakta vid vården av kyrkorummet och dess inredning när det gäller förebyggande av skador och slitage."

Miljöfaktorer som inneklimat, städning och säkerhet behandlas.

14:30 Kaffe

Avslut med frågor och diskussion kring resultaten och reflektioner kring workshopen.

17:00 Middag

18:00 Fri aktivitet

20:00 Aftonbön, därefter ostbricka



Foto: Ann-Cathrin Rothlind

Tisdag 8 oktober

08:00 Mässa

08:00–09:00 Frukost

09:00 Föreläsning "Vård och underhåll i praktiken – inredning och inventarier".

Genomgång av nedbrytande faktorer för olika materialgrupper: textilier, ljusredskap, konstföremål, bemålade ytor, inkl altarskåp, predikstolar, dopfuntar, silver/metaller, böcker m m. Vad skall man beakta i det dagliga arbetet för att förebygga skador? Inkl kaffe.

11:30 Lunch

12:30 Workshop i kyrkorummet utgående från inventarieförteckning och vårdplan (indelning i grupper)

Fördjupade uppgifter om säker och korrekt föremålshandling, vård och underhåll. Hur upptäcker vi behovet av vård och underhåll? Skiljelinjen mellan vad man kan göra själv och när man behöver anlita specialistkompetens.

Avslut med sammanfattande diskussion.

15:00 Kaffe och hemfärd

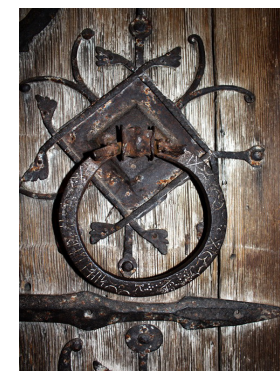


Foto: Ann-Cathrin Rothlind

Kursledare: **Ann-Cathrin Rothlind**, konservator vid Enheten för kulturhistoriska samlingen vid Statens Historiska Museer, med inriktning måleri på trä och duk samt arbetar övergripande med frågor som rör inneklimat, ljusskydd och förvaring.

Myndigheten förvaltar och tillgängliggör vårt gemensamma kulturarv, samlingarna på våra museer, i bl a materialgrupperna textil, stafflimåleri, bemålade trä, förgyllningar, läder, metall och papper. I uppdraget ingår regionalt samarbete med andra museer och ideella föreningar.